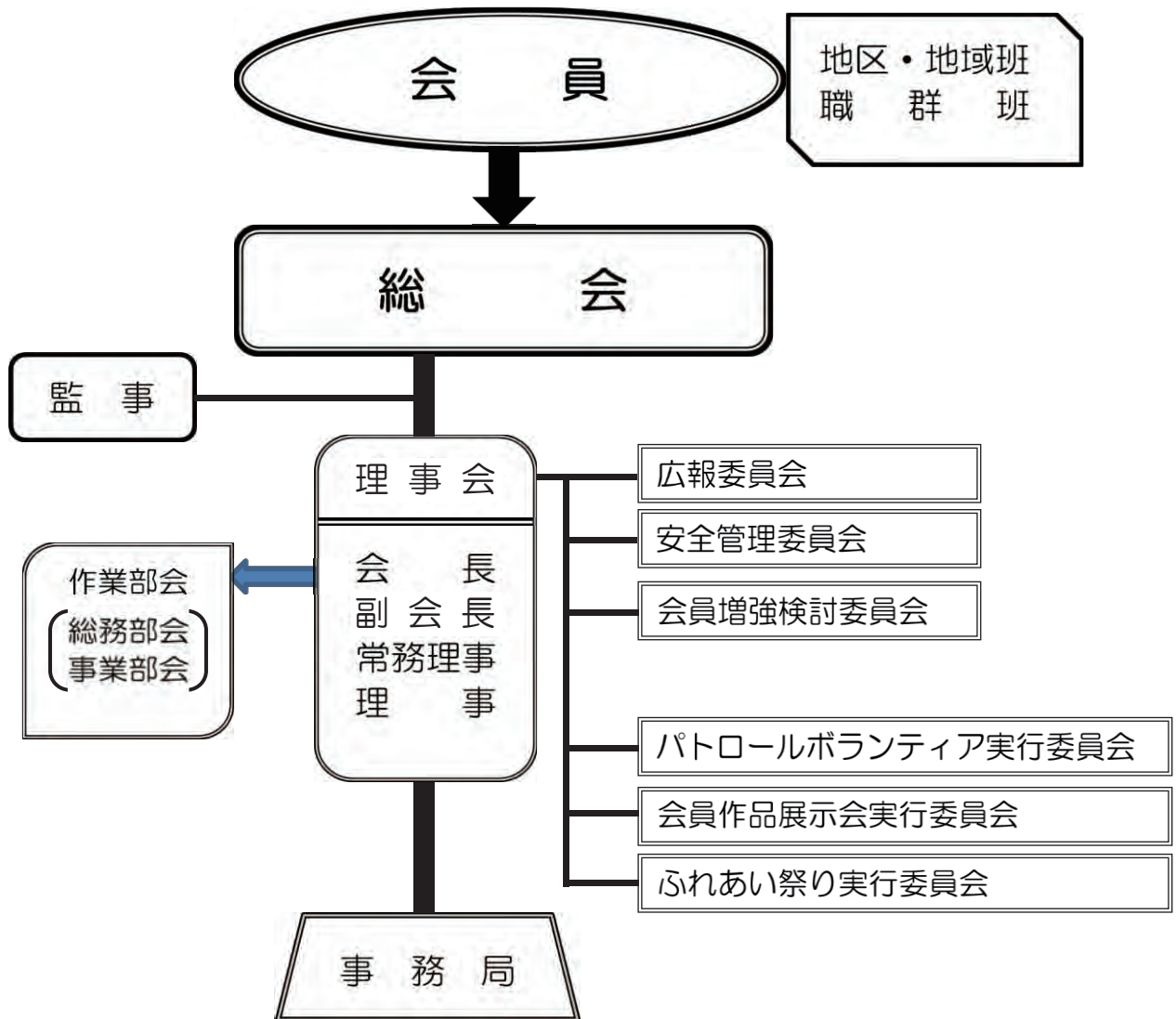


公益社団法人昭島市シルバー人材センター 組織図



昭島市における60歳以上人口比率及びセンターへの入会率

年度	昭島市の総人口 (人)	60歳以上人口 (人)	60歳以上人口比率 (%)	会員数 (人)	入会率 (%)
平成 元年	102,719	13,097	12.8	405	3.1
〃 2年	103,592	13,759	13.3	413	3.0
〃 3年	104,455	14,514	13.9	392	2.7
〃 4年	105,010	15,308	14.6	411	2.7
〃 5年	105,617	16,077	15.2	444	2.8
〃 6年	106,265	16,781	15.8	516	3.1
〃 7年	106,792	17,486	16.4	578	3.3
〃 8年	106,911	18,452	17.3	628	3.4
〃 9年	106,537	19,147	18.0	664	3.5
〃 10年	106,216	19,972	18.8	693	3.5
〃 11年	106,383	20,748	19.5	892	4.3
〃 12年	105,539	21,252	20.1	930	4.4
〃 13年	105,856	22,126	20.9	1,002	4.5
〃 14年	106,037	23,071	21.8	1,041	4.5
〃 15年	110,135	24,433	22.2	1,065	4.4
〃 16年	110,861	25,461	23.0	1,032	4.1
〃 17年	110,894	26,281	23.7	1,024	3.9
〃 18年	111,976	26,883	24.0	967	3.6
〃 19年	112,578	28,573	25.4	960	3.4
〃 20年	110,574	29,754	26.9	976	3.3
〃 21年	113,475	31,470	27.7	1,020	3.2
〃 22年	113,628	32,358	28.5	1,082	3.3
〃 23年	113,634	33,080	29.1	1,076	3.3
〃 24年	112,932	33,657	29.8	1,050	3.1
〃 25年	112,793	34,179	30.3	1,011	3.0
〃 26年	112,826	34,551	30.6	1,055	3.1
〃 27年	112,906	35,087	31.1	1,067	3.0

注) 人口・会員数は3月31日現在の数値です。

シルバー人材センターの事業実績推移

年度	男女	会員数	事業別	受託件数	就業人員		契約金額 (千円)			
					延実人員	延日人員	配分金	材料費	事務費	合計
18年度	男	737	公共	643	7,630	60,106	224,048	6,740	11,801	242,589
	女	230	民間	5,875	13,244	51,221	171,713	4,960	8,944	185,617
	計	967	計	6,518	20,874	111,327	395,761	11,700	20,745	428,206
19年度	男	721	公共	688	7,996	52,903	233,588	6,320	12,241	252,149
	女	239	民間	5,275	12,337	48,531	167,377	4,892	8,693	180,962
	計	960	計	5,963	20,333	101,434	400,965	11,212	20,934	433,111
20年度	男	733	公共	691	8,425	56,361	233,614	18,400	13,065	265,079
	女	243	民間	5,582	12,887	49,611	166,148	5,218	8,652	180,018
	計	976	計	6,273	21,312	105,972	399,762	23,618	21,717	445,097
21年度	男	781	公共	706	9,573	64,643	237,817	15,336	12,684	265,837
	女	239	民間	5,092	11,594	47,625	156,887	4,935	8,174	169,996
	計	1,020	計	5,798	21,167	112,268	394,704	20,271	20,858	435,833
22年度	男	814	公共	701	10,367	71,046	243,607	14,836	13,365	271,808
	女	268	民間	5,247	12,602	52,610	173,613	5,489	9,038	188,140
	計	1,082	計	5,948	22,969	123,656	417,220	20,325	22,403	459,948
23年度	男	819	公共	724	10,501	71,909	243,369	16,981	13,124	273,474
	女	257	民間	5,148	12,266	48,269	158,277	6,092	8,358	172,727
	計	1,076	計	5,872	22,767	120,178	401,646	23,073	21,482	446,201
24年度	男	800	公共	691	10,615	72,313	239,892	19,265	16,222	275,379
	女	250	民間	5,110	11,973	46,986	154,078	5,830	8,137	168,045
	計	1,050	計	5,801	22,588	119,299	393,970	25,095	24,359	443,424
25年度	男	772	公共	694	11,147	73,920	240,926	21,248	13,153	275,327
	女	239	民間	5,160	12,428	47,079	154,438	6,227	8,190	168,855
	計	1,011	計	5,854	23,575	120,999	395,364	27,475	21,343	444,182
26年度	男	779	公共	732	10,784	72,887	244,893	30,311	16,463	291,667
	女	276	民間	5,201	12,970	49,381	161,729	5,952	8,900	176,581
	計	1,055	計	5,933	23,754	122,268	406,622	36,263	25,363	468,248
27年度	男	780	公共	710	11,178	74,543	243,533	35,619	17,103	296,255
	女	287	民間	5,392	13,777	54,017	171,528	5,219	9,193	185,940
	計	1,067	計	6,102	24,955	128,560	415,061	40,838	26,296	482,195

注) 実績は3月31日現在の数値です。